

APST Association pour le Protection du Site de Thoiry

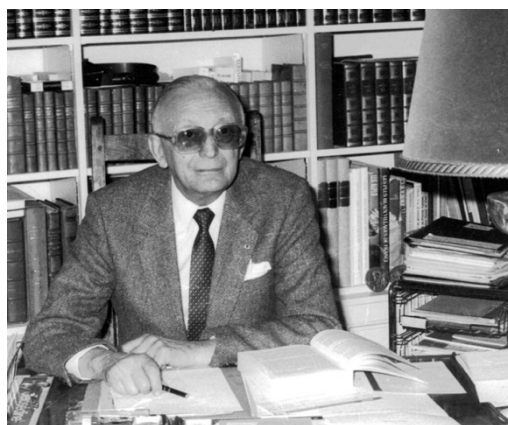
Association No. 00335 déclarée le 8 décembre 1976

Association agréée par arrêté préfectoral du 26 mars 1993 pour être PPA (personnes publiques associées)

L'agrément n'est pas renouvelé par le Préfet de l'Ain, le 11 décembre 2013)

L'Association fut fondée par Dr Jean Corcelle suite à une proposition d'installer une société de goudronnage à Thoiry.

1976 Président : Dr Jean Corcelle
1981 fondateur également de l'ACFJ (Connaissance de la Flore du Jura)



L'Association sort de son sommeil suite à la lettre du 2 octobre 1989 signée par 537 habitants sur 2900 , adressée au maire et au conseil municipal de Thoiry.

11.01.1990 Président : Guy Boch (Président Honoraire : Dr Jean Corcelle)
04.05.1992 Président : Alain Rougé
1995 - 2000 Présidente : Mado Corcelle
2000 - 2004 Président : Aldo Caminada
2004 -mai 2006 Président : Jean Romand-Monnier
2006 -présent Président : Georges Caniac

Actions de l'association:

1990

Recours contre le POS.

16.6.1990 Dépôt au Tribunal Administratif du recours par l'APST contre le POS approuvé le 3 mai 1990
16.4.1992 POS annulé par le Tribunal Administratif. La mairie doit payer 5000 francs à l'APST.

1991

17.4.1991 L'APST propose d'adhérer aux **Amis de la Réserve Naturelle.**

4.7.1991 Remarques de l'APST concernant le projet global du **Schéma Directeur du Pays de Gex**.

19.8.1991 **Recours contre le projet « Résidences du Zéphir**
L'APST décide d'associer au recours introduit par 10 riverains contre le permis de construire pour 4 immeubles entre le chemin des Haies et le chemin du Bout des Champs à Allemogne.

17.3.1993 Le jugement du Tribunal Administratif annule ce permis de construire.

4.5.1993 La mairie introduit un recours contre ce jugement, mais renonce au projet plus tard.

9.10.1991 Remarques de l'APST sur le registre d'enquête publique au projet de **construction du futur centre commercial**.

7.11.1991 Courrier adressé au Préfet concernant l'inquiétude au sujet du traitement des eaux usées en provenance du futur centre commercial.

1992

14.1.1992 Courrier à la commission Environnement et Cadre de Vie concernant **problèmes engendrés par la décharge municipale**.

1993

Schéma Directeur du Pays de Gex

17.5.1993 L'APST adresse un courrier au cabinet d'études chargé d'élaborer ce Schéma.

L'APST assiste régulièrement aux réunions du SIGEP.

1994

1994 L'APST se prononce contre la mise en place de **canons à neige** à la station Crozet-Lelex.

1995

1995 L'APST s'associe aux riverains devant le Tribunal Administratif concernant le permis de construire **de l'OPAC pour la construction d'un immeuble au centre de Thoiry**.

Courant 1996, l'OPAC renonce au projet.

Nouveau POS de Thoiry

25.4.1995 Le nouveau POS a été arrêté par le Conseil Municipal. L'APST demande à être consultée.

26.7.1995 L'APST envoie ses commentaires à la mairie.

23.7.1997 Encore des remarques supplémentaires envoyées à la mairie.

28.10.1998 Enquête publique sur le POS

1999

le couvent et la grange Prost : Consultation avec la mairie concernant la préservation de l'ensemble près de l'église .:

2001

La commune a pris conscience de la valeur architecturale du couvent et a imposé un cahier des charges au repreneur (Landecy).

2006

Enquête publique pour le PLU, 6.2.2006 – 10.3.2006

Mars 2006 Rapport de l'APST au commissaire-enquêteur

24.5.2006 Rapport du Commissaire Enquêteur

- 29.5.2006 Remarques sur le rapport du commissaire enquêteur envoyées au maire
 28.6.2006 Vote du PLU par le conseil municipal.

2007

Schéma de Cohérence Territoriale du Pays de Gex (SCOT)

- 22 mars 2007 Remarques de l'APST au commissaire enquêteur.
 28.5.2007 Rapport du commissaire enquêteur
 Avis favorable avec réserves concernant les ressources en eau et l'élaboration d'un plan de déplacement urbain.
 31.7.2007 Remarques de l'APST sur le rapport du commissaire enquêteur
 12.7.2007 Le SCOT a été voté
 12.10.2007 Le SCOT devient exécutoire.

Modification no. 1 du PLU (Ouverture de la zone Grand Pré dite Technopolis avec son classement en 1AUXt*)

- 4.6.2007- Enquête publique pour la Modification No. 1 du PLU
 23.6.2007 Remarques de l'APST
 29.7.2007 Avis du Commissaire Enquêteur : Avis favorable sous réserve que les modalités de phasage soient précisées, et que la hauteur des bâtiments soit clarifié dans le règlement
 Remarques de l'APST sur le Rapport du Commissaire Enquêteur
 6.9.2007 Vote de la Modification No. 1
 8.10.2007 **Lettre au Préfet** : l'APST considère que le rapport du commissaire enquêteur entache la délibération d'illégalité.
 12.10.2007 Le préfet considère notre lettre comme un recours gracieux.
 8.2.2008 **Recours déposé par l'APST au tribunal administratif contre la modification No. 1 du PLU**
 6.7.2010 Jugement du tribunal administratif. Recours rejeté pour *vice de forme*.

2010

Modification No. 2 du PLU (Aménagement de la zone Grand Pré)

- 29.12.2009 Enquête publique pour la Modification No. 2 du PLU – Ouverture de la zone Grand Pré (et pour contourner certains aspects de la Modification No 1 en recours au tribunal administratif.)
 25.1.2010 Remarques de l'APST
 25.2.2010. Rapport du commissaire enquêteur : Avis favorable avec quatre réserves, et 3 recommandations.
 13.7.2010 Modification No. 2 votée.
 26.9.2010 **Recours déposé par l'APST contre la Modification No. 2**
 23.10.2012 Le jugement du tribunal administratif au bout de 2 ans : La délibération du 13.7.2010 est annulée.

Modification No. 3 du PLU (Ouverture partielle du secteur du Creux)

- 29.12.2009- Enquête publique pour la modification No. 3 du PLU concernant Ouverture partielle à l'urbanisme du secteur du Creux pour implanter des équipements collectifs, et principalement un club canin.
 25.1.2010 Remarques de l'APST
 24.2.2010 Avis favorable du commissaire enquêteur, avec 2 recommandations.
 13.7.2010 Modification No. 3 voté par le conseil municipal

2011 L'APST décide de joindre le **Collectif de Conflan-Varambon** contre la construction d'un barrage franco-suisse sur le Rhône
L'APST participe au **Comité Consultatif sur le Projet d'Agglomération.**

3.6. 2011 **Concertation Tramway St Genis 28 avril – 3 juin 2011**
Remarques de l'APST

2012 L'APST décide de faire partie du collectif contre les projets d'exploitation du **Gaz de Schiste** et assiste à des réunions et à des manifestations à St Claude.
Révision du PLU (Lancée depuis septembre 2010)
5.6.2012 Nouvelle délibération. La commune a prescrit la révision de son PLU adopté en 2006 pour le mettre en conformité avec le SCOT
Remarques de l'APST pour le registre de concertation
Remarques de l'APST sur le diagnostique
Remarques sur le PADD (Projet d'Aménagement et de Développement Durable)
Remarques sur le Plan de circulation

1.2.2016 - Enquête publique.
4.3.2016 Remarques de l'APST.
2.4.2016 Avis favorable du commissaire avec 9 recommandations.

2012 **Modification No.4 du PLU (Ouverture de la 2^{ème} partie de Pierraz Frettaz)**
15.10.2012- Enquête publique – ouverture de la 2^{ème} partie du Pierraz Frettaz.
16.11.2012 Remarques de l'APST
12.12.2012 Avis favorable du commissaire enquêteur
Janvier 2013 Modification voté

Mur en gabions, rue d'Allemogne
Juillet 2012 Recours contre la mairie car le permis pour le mur d'Allemogne n'a pas respecté le règlement d'urbanisme.
20.6.2013 La mairie a accepté une nouvelle déclaration préalable du promoteur pour modifier le mur datée du 29 avril 2013.
Août 2013 2^{ème} recours contre le mur d'Allemogne car les murs d'exhaussement et la surélévation du terrain sont interdits.
27.3.2014 Jugement du tribunal administratif. Notre recours a été rejeté.
(Arguments justifiés mais insuffisamment prouvés).
Le conseil d'administration décide de ne pas faire appel.

Source des Bachets
31.10.2012 L'APST propose à la Mairie de restaurer les Sources de Bachets.
La Mairie refuse notre offre et dit qu'ils ont un programme pour le faire en 2013/2014.
Depuis la restauration, l'entretien n'a pas été suivi et la source se dégrade de nouveau.

2013

- Révision du PLU de Saint Genis (12.6.2013 – 15.7.2013)**
- 24.6.2013 Remarques de l'APST pour l'Enquête Publique en demandant la préservation des couloirs faunistiques et biologiques entre Thoiry et Satigny en Suisse
- 15.8.2013 Avis favorable du commissaire. *Nos remarques ont été écartées.*
- Octobre 2013 **Participation citoyenne à l'Agenda 21 du Pays de Gex.**
- 2014** **Enquête Publique sur le projet d'élaboration du Schéma Régional de Cohérence Ecologique (SRCE) de Rhône Alpes, 17.12.2013 – 27 janvier 2014**
- 26.1.2014 Remarques de l'APST
- Enquête Publique sur l'Extension de Val Thoiry, 22.4.2014 – 28.5.2014**
Remarques de l'APST
- Enquête publique sur la création d'une Association Syndicale Autorisée de la Route Forestière Transversale du Pays de Gex, 3.2.2014 – 6.3.2014**
- 3.3.2014 Remarques de l'APST
- 28.3.2014 Rapport du commissaire enquêteur. Avis favorable avec une recommandation.
- Enquête Publique sur l'Extension de Val Thoiry, 22.4.2014 – 28.5.2014**
Remarques de l'APST
- 2018** **Enquête Publique sur l'Extension de Val Thoiry, 12.11.2018 – 14.12.2018**
Remarques de l'APST pour l'enquête publique
- 2019** **Révision du SCOT**
4.9.2019 – 7.10.2019 Enquête Publique
- 2021** **Modification 1 sur le PLUih de l'Agglomération du Pays de Gex**
17.9.2021 Remarques de l'APST

Autres activités :

Lettres aux Membres
Sentiers Propres
Stands sur le Marché dominical
Pique-Nique Annuel
Site Internet

Nos actions partagées avec d'autres Associations

Nous avons une longue collaboration avec les Amis de la Réserve Naturelle (ARN), Hélianthe (aujourd'hui disparue) et une participation dans le [Forum d'Agglomération](#), une instance de concertation dans le Grand Genève.

2012 Nous avons rejoint deux collectifs:

Le collectif contre le projet d'un nouveau barrage sur le Rhône

Un projet franco-genevois pour canaliser la dernière partie sauvage du Rhône et une station de pompage dans un lac artificiel à Varambon.

*Au vu des oppositions des 2 côtés de la frontière le Projet a été mis en sommeil. **Mais pas annulé.***

Le collectif contre l'exploration et l'exploitation du Gaz de schiste.

Une technique par fracture de la roche, très polluante, pour forcer l'extraction du gaz. Même des *forages d'exploration*, dans les terrains karstiques du Jura et sous le lac Léman, présentent des risques certains comme l'avait montré des essais antérieurs dans le plateau du Retord.

Novembre 2014 – nouvelles demandes de permis de forages ! L'APST a écrit à la [Sous-Préfecture](#) de Nantua pour expliquer sa position